

## 6. 중앙여중 그린스마트 미래학교 구상(안)

### 6-2. 그린스마트 미래학교 공간구성 프로그램

#### (1) 스페이스프로그램으로 보는 공간의 변화

학교공간혁신 (변경)			적용 교과교실	교수학습방법	필요설비(기자재 등)	공간 활용
실명 (그룹화)	실수	면적(m <sup>2</sup> )				
일반교실	15	939.60	스마트일반교실	강의, 토의 및 토론, 탐구학습, 문제중심학습, 정보 조사 및 수집, 협력학습, ICT활용학습	AP, 전자칠판, 전자 교탁, 수업 녹화용 카메라, 학생용 책상과 의자, 무선 마이크 시스템, 태블릿 PC	전 교과, 창체 및 자유학기제 활동 등
특수교실	1	62.64	특수교실	강의, 토의 및 토론, 탐구학습, 문제중심학습, 정보 조사 및 수집, 협력학습, ICT활용학습, 실생활 연계 학습	AP, 전자칠판, 전자교탁, 수업 녹화용 카메라, 학생용 책상과 의자, 무선 마이크 시스템, 태블릿 PC, 스마트 휠체어, AI 시각 보조기기, AI 음성 제어 스마트기기, AI 음성-자막 변환기	전 교과
교과교실 (언어 영역)	1	62.64	스마트첨단교실(영어전용교실)	강의, 토의 및 토론, 발표, 공연, 협동학습, 탐구학습, 전시, ICT 활용학습, 블렌디드 학습, 문제중심학습	AP, 단초점 빔프로젝터, 방송시설, 스마트보드, 태블릿 PC, AR·VR 장비	영어, 기초학력 책임지도, 방과후학교, 창체 및 자유학 기제 활동 등
교과교실 (과학 영역)	1	156.6	과학센터 (과학실 및 과학준비실, STEAM실)	강의, 탐구학습, 실험 중심 학습, 프로젝트 학습, 협력학습, 정보 수집 및 분석, 생태학습	AP, 대형 전자칠판, 전자 교탁, 3D 프린터, 레이저 프린터, 입체 스캐너, 스마트 보드, 이동형 트롤리, 천체망원경, 개수대, 환기시설, 안전장구(보관함 포함), 변환 가능 실험대	과학, 기술·가정, 정보, 창체 및 자유학기제 활동 등
	1	129.6	스마트메이커스페이스 (정보교실, 기술실습실)	강의, 협력학습, ICT활용학습, 실습, 학습자 중심 토의 수업, 스마트 기기 체험, 프로젝트 학습, AI 교육	AP, 전자칠판, 전자교탁, 태블릿 PC, 음향장비, 디스플레이 기기, 영상제작기, 3D프린터, 학습자료 및 재료 보관함, AR·VR 장비, 이동형 트롤리, 모뎀 활동이 가능한 큰 책상, 개수대	

## 6. 중앙여중 그린스마트 미래학교 구상(안)

### 6-2. 그린스마트 미래학교 공간구성 프로그램

#### (1) 스페이스프로그램으로 보는 공간의 변화

학교공간혁신 (변경)			적용 교과교실	교수학습방법	필요설비(기자재 등)	공간 활용
실명 (그룹화)	실수	면적(m <sup>2</sup> )				
교과교실 (예술체육 영역)	1	129.6	스마트첨단교실 (미술실 및 미술준비실, 가사실)	강의, 발표 및 전시, 프로젝트 학습, 표현 실습, 감상 및 비평, ICT 활용학습, 협력학습	AP, 전자칠판, 전자교탁, 3D프린터, 멀티비전, 스마트 갤러리, 디스플레이기기, 이동형 트롤리, 학생 작업용 넓은 책상, 작품 보관함, 학습자료 보관함, 레이저 프린터, 가열기기 및 조리도구, 개수대	음악, 미술, 기술·가정, 창체 및 자유학기제 활동등
	1	156.60	시청각실(대형 강의실, 음악실)	강의, 협력학습, 프로젝트 학습, 표현 실습, 탐구학습, 감상, 발표 및 공연	AP, 전자칠판, 전자교탁, 학생용 책상과 의자, 태블릿 PC, 음향 장비, 마이크, 악기 보관함, 디스플레이기기, 방송시설, 방음시설, 카메라, 홀로그램, 단초점 빔프로젝터, 조명시설	음악, 범교과, 창체 및 자유학기제 활동, 학생 자율 활동, 협력종합예술활동, 수양회, 교내 행사 등
	1	216.00	스포츠 다목적센터(무용실, 협력종합 예술활동실, 바른생활 교육실)	강의, 실내체육활동, 협동학습, 프로젝트 학습, 창체 활동	AP, 수업 녹화용 카메라, 실내골프연습 시설, 대형 모니터와 스피커 등 공연장비, 야영장비, 운동 기구와 체육기자재, AR·VR 장비, 조명장치, 벽면 거울	체육, 도덕, 사회, 학교스포츠클럽, 창체 및 자유학기제 활동, 인성교육, 학급자율활동등
교과교실 (특별교실)	2	125.28	스마트첨단교실 (교과교실 및 자기주도학습실)	강의, 토의 및 토론, 발표, 프로젝트 학습, 협력학습, 역할놀이	AP, 대형 전자칠판, 전자 교탁, 태블릿 PC, 모둠활동이 가능한 책상과 의자, 스피커, 서가, AR·VR 장비, 교구 수납함	국어, 수학, 역사, 사회, 기초학력 책임지도, 방과후학교 등
미디어 영역	1	64.80	스마트방송실(온라인스튜디오)	방송, 온라인수업	AP, AR·VR 장비, 태블릿 PC, 방송시설, 음향장비, 디스플레이 기기, 영상제작기기	정보·디지털기반전교과 창체 및 자유학기제 활동등

## 6. 중앙여중 그린스마트 미래학교 구상(안)

### 6-2. 그린스마트 미래학교 공간구성 프로그램

#### (1) 스페이스프로그램으로 보는 공간의 변화

학교공간혁신 (변경)			적용 교과교실	교수학습방법	필요설비(기자재 등)	공간 활용
실명 (그룹화)	실수	면적(m <sup>2</sup> )				
학생지원 (복지, 학습) 영역	4	210.94	스마트 홈베이스, 학생자치센터 (학생회실, 동아리실)	토론, 휴식	AP, 스마트보드, 키오스크, 알림 서비스 장비, 방송 장비, 사물함, CCTV, 충전용 콘센트, 테이블, 소파, TV, 수납장, 책 진열장	학년별 학생복합공간, 학부모 활동, 방과후 학교, 창체 및 자유학기제 활동 등
진로, 상담 영역	1	64.8	Wee클래스	상담, 교육, 강의	AP, 테이블, 단초점 빔프로젝터, 스마트보드, 수납장, 방음시설, 개수대	진로와 직업, 상담, 창체 및 자유학기제 활동
보건 영역	1	62.64	보건실	응급처치, 보건교육	AP, 대형 모니터, 전자칠판, 의료장비 및 응급처치 치료용 기구, 침구류, 개수대	보건 교과, 창체 및 자유학기제 활동 등
도서 영역	1	313.2	스마트도서관 (아고라광장, 학교박물관)	교육, 탐구 활동	AP, 단초점 빔프로젝터, 스마트보드, 책 진열장	전 교과, 독서·인문교육, 자율활동, 독서캠프, 창체 및 자유학기제 활동 등
관리 영역	2	219.24	행정센터(행정실, 스마트통합관리실, 인쇄실, 문서실, 창고)	-	AP, 단초점 빔프로젝터, 스마트보드, 책 진열장, 수납장, CCTV, 에너지 관리 시스템, 복합기, 화재수신기, 자료 보관장, 전자게시판	-
교사 연구 영 역	4	407.16	교무센터 (교장실, 교무실, 교사연구실, 휴게실, 세미나실, 학습준비실, 성적처리실, 문서고), 교원연구실	-	AP, 단초점 빔프로젝터, 스마트보드, 책 진열장, CCTV, 자료 보관장, 복합기, 전자게시판, 각종 방송 송출용 장비, 보관함	교육 연구, 상담, 회의 등
전용면적		3,321.34				
공용면적		2,976.34	(서별관+신관)			
총합계		6,297.68	(서별관+신관)			

## 6. 중앙여중 그린스마트 미래학교 구상(안)

공간혁신

스마트

안전

### 6-3. 그린스마트 미래학교 공간별 모델제시 \_ 서별관 지하 2층

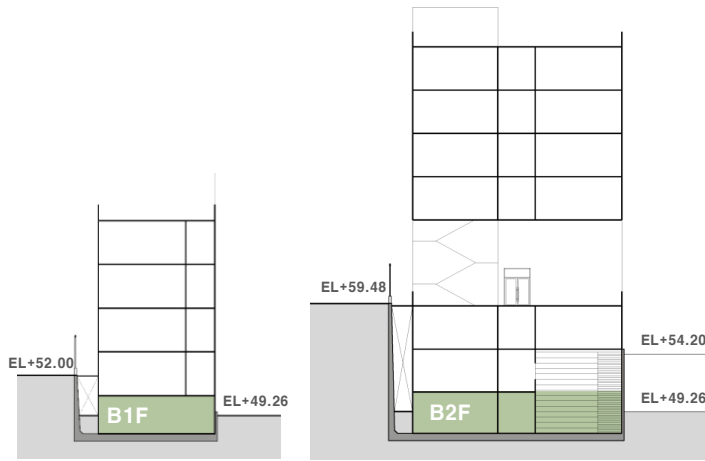
- 학습공간 및 휴게공간 [스마트 도서관, 시청각실, 스포츠 다목적센터 등]



- 면 적 : 약 313.20 m<sup>2</sup>
- 규 모 : 약 5칸 (단위모듈 62.64 m<sup>2</sup>)
- 기자재 : 서버 관리용 PC 및 책상, 태블릿PC, 단초점 빔프로젝터, WIFI 네트워크, 각종 방송 송출용 장비, 스튜디오 시설, 온라인 스트리밍 장비, 냉난방시설(폐열 회수장치) 노트북 등 전자 기기 충전 및 관리용 수납장 비상 방송 설비, 스마트보드, 책 진열장

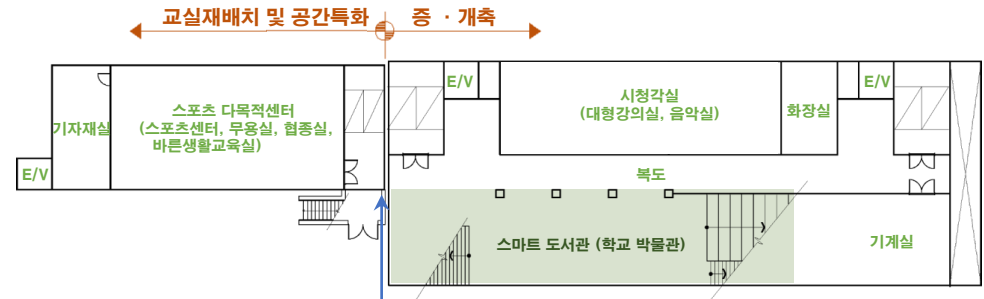
#### 공간 구성 CONCEPT

- 스마트 운영 관리 시스템을 설치하여 효율성 제고
- 학생 주도적인 탐구 활동, 소규모 독서 모임, 휴식·회의·자기주도학습 등이 가능한 스마트 홈베이스 공간으로 활용
- 온라인 예약 프로그램 활용



신관동 중 단면도

서별관동 중 단면도



[신관]  
지하 1F 평면도

[서별관]  
지하 2F 평면도

## 6. 중앙여중 그린스마트 미래학교 구상(안)

공간혁신

스마트

안전

### 6-3. 그린스마트 미래학교 공간별 모델제시 \_ 서별관 지하 2층

- 학습공간 및 휴게공간 [스마트 도서관, 시청각실, 스포츠 다목적센터 등]



- 면 적 : 약 156.60 m<sup>2</sup>
- 규 모 : 약 2.5칸 (단위모듈 62.64 m<sup>2</sup>)
- 기자재 : 서버 관리용 PC 및 책상, 태블릿PC, 단초점 빔프로젝터, WIFI 네트워크, 스튜디오 시설, 냉난방시설(폐열 회수장치) 비상 방송 설비, 전자칠판, 전자 교탁, 방음시설, 약기보관함, 카메라, 홀로그램, 조명시설

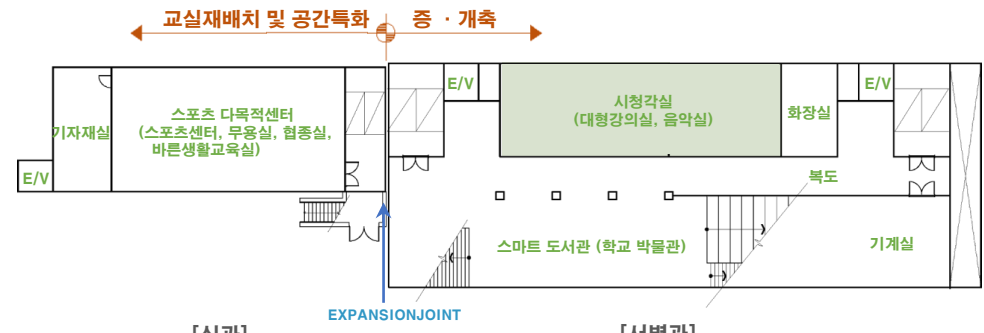
#### 공간 구성 CONCEPT

- 연극, 밴드 등 소규모 공연과 영상물 관람이 가능한 멀티 문화공간
- 원격 회전, 줌 조정이 가능한 PTZ 카메라 도입



신관동 종 단면도

서별관동 종 단면도



[신관]  
지하 1F 평면도

[서별관]  
지하 2F 평면도

## 6. 중앙여중 그린스마트 미래학교 구상(안)

공간혁신

스마트

안전

### 6-3. 그린스마트 미래학교 공간별 모델제시 \_ 신관 지하 1층

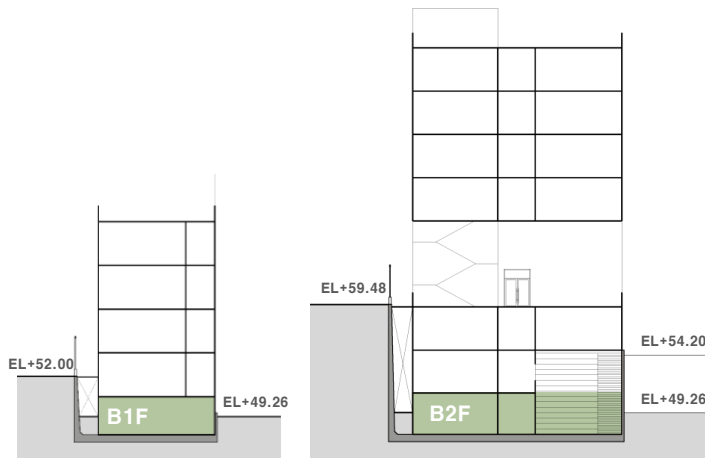
- 학습공간 및 휴게공간 [스마트 도서관, 시청각실, **스포츠 다목적센터** 등]



- 면 적 : 약 216.00 m<sup>2</sup>
- 규 모 : 약 3.5칸 (단위모듈 64.80 m<sup>2</sup>)
- 기자재 : 무선AP(동시접속 20명 이상), 수업 녹화용 카메라, 실내골프연습 시설, AR·VR 장비, 대형 모니터와 스피커 등 공연장비, 야영장비, 운동 기구와 체육기자재, 조명장치, 벽면 거울

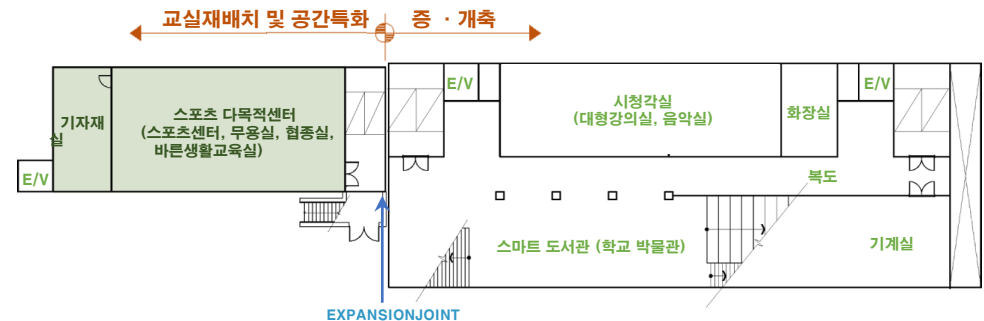
#### 🔧 공간 구성 CONCEPT

- 학생 및 교직원 건강 증진을 위한 복지 공간으로 활용
- 스마트 운동기기, 스마트 헬스기구, 심박동수 자동 측정기기 등 헬스 케어 시스템 구축
- 지하임을 고려하여 실내공기질 자동 계측센서 구축



신관동 중 단면도

서별관동 중 단면도



[신관]  
지하 1F 평면도

[서별관]  
지하 2F 평면도

## 6. 중앙여중 그린스마트 미래학교 구상(안)

공간혁신

안전

### 6-3. 그린스마트 미래학교 공간별 모델제시 \_ 서별관 지하 1층

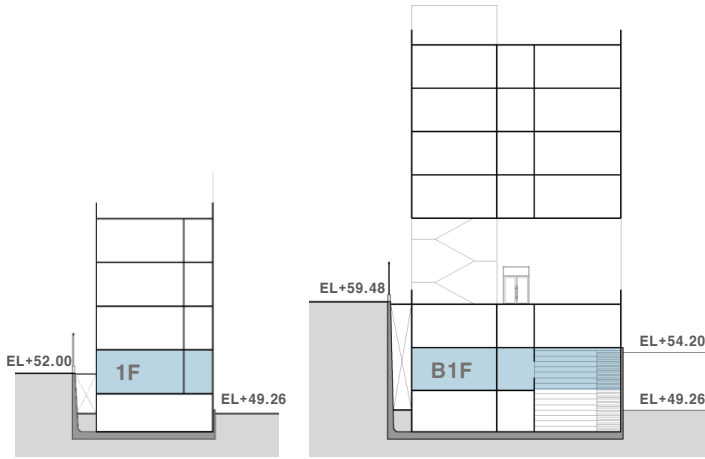
- 학습공간 및 휴게공간 [스마트 도서관, 과학센터, 스마트 방송실, 위클래스 등]



- 면 적 : 약 156.60 m<sup>2</sup>
- 규 모 : 약 2.5칸 (단위모듈 62.64 m<sup>2</sup>)
- 기자재 : 교사용 PC 및 책상, 학생용 작업 책상, 3D 프린터, 레이저 프린터, 입체 스캐너, 벽면실험대, 실험 교구, 보관함, 개수대, 스마트 보드, 이동형 트롤리, 무선AP(동시접속 20명 이상), 학습 자료 보관용 책장, 냉난방시설(폐열 회수장치), 대형 전자칠판, 전자 교탁, 천체망원경, 환기시설, 안전장구(보관함 포함) 변환 가능 실험대

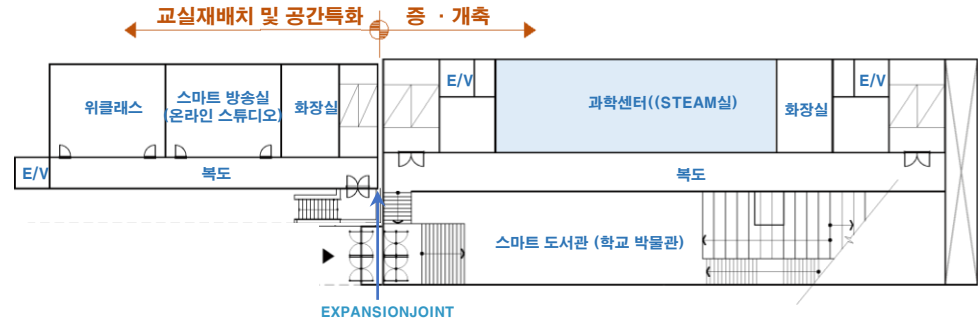
#### 공간 구성 CONCEPT

- 기존의 전통적인 과학실 성격을 벗어난, 창의적인 공간으로 조성
- 인문학과 과학을 융합할 수 있는 수업이 가능하도록 구성
- 실험실과 실험준비실이 연결되어 안전성 및 효율성 제고



신관동 중 단면도

서별관동 중 단면도



[신관]  
지상 1F 평면도

[서별관]  
지하 1F 평면도

## 6. 중앙여중 그린스마트 미래학교 구상(안)

공간혁신

안전

### 6-3. 그린스마트 미래학교 공간별 모델제시 \_ 신관 지상 1층

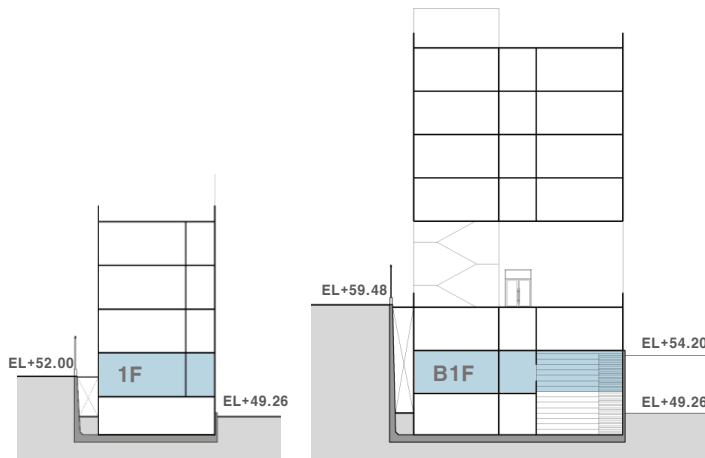
- 학습공간 및 휴게공간 [스마트 도서관, 과학센터, **스마트 방송실**, 위클래스 등]



- 면 적 : 약 64.80 m<sup>2</sup>
- 규 모 : 약 1칸 (단위모듈 64.80 m<sup>2</sup>)
- 기자재 : 서버 관리용 PC 및 책상, 태블릿PC, 단초점 빔프로젝터, WIFI 네트워크, 각종 방송 송출용 장비, 스튜디오 시설, 온라인 스트리밍 장비, 냉난방시설(폐열 회수장치), 노트북 등 전자 기기 충전 및 관리용 수납장, 비상 방송 설비, 영상제작기기, AR-VR 장비, 음향장비

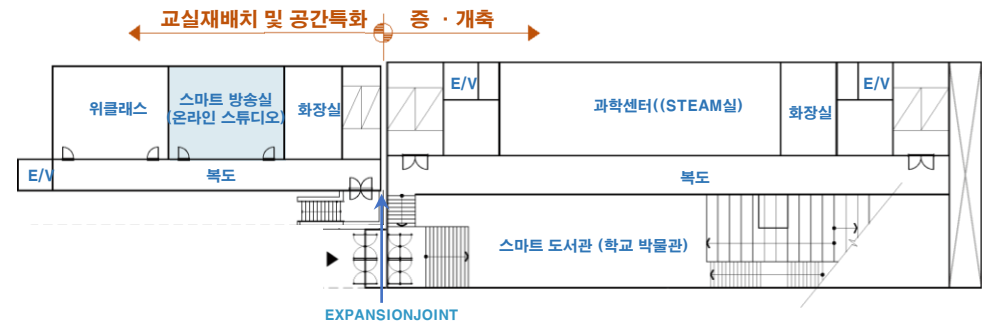
#### 공간 구성 CONCEPT

- 교내 학생 방송 및 실시간 온라인수업을 할 수 있는 스튜디오
- 원격 회전, 줌 조정이 가능한 PTZ 카메라 도입, 크로마키 배경 설치



신관동 중 단면도

서별관동 중 단면도



[신관]  
지상 1F 평면도

[서별관]  
지하 1F 평면도

## 6. 중앙여중 그린스마트 미래학교 구상(안)

공간혁신

안전

### 6-3. 그린스마트 미래학교 공간별 모델제시 \_ 신관 지상 1층

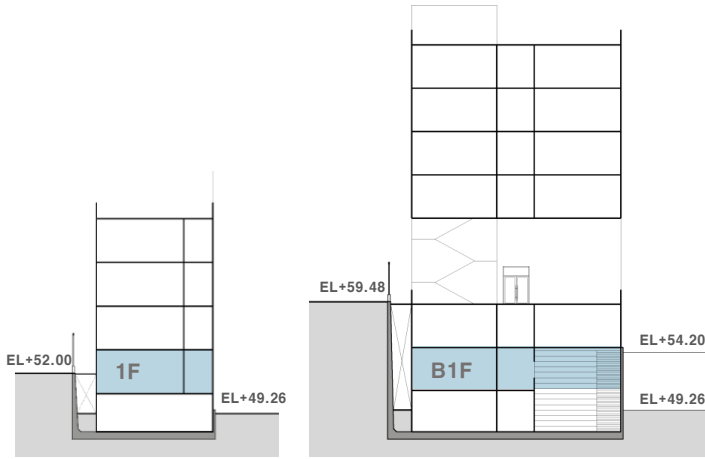
- 학습공간 및 휴게공간 [스마트 도서관, 과학센터, 스마트 방송실, 위클래스 등]



- 면 적 : 약 64.80 m<sup>2</sup>
- 규 모 : 약 1칸 (단위모듈 64.80 m<sup>2</sup>)
- 기자재 : PC 및 책상, 작업 책상, 테이블, 스마트보드, 단초점 빔프로젝터, 전자 칠판, 각종 전자장비 보관함, WIFI 네트워크, 냉난방시설 (폐열 회수장치), 진열장, 학생 물품 보관함, 방송시설, 개수대

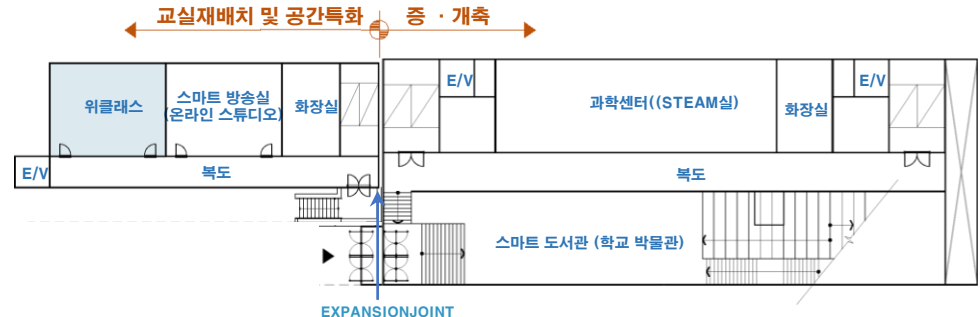
#### 공간 구성 CONCEPT

- 열린 공간이면서 학생들의 신상 정보를 보호해야 하는 공간
- 자유롭게 방문하고 편안하게 대화할 수 있는 분위기의 공간 조성
- 휴게 공간으로서 기능도 함께 수행할 수 있는 공간으로 구현



신관동 중 단면도

서별관동 중 단면도



[신관] 지상 1F 평면도

[서별관] 지하 1F 평면도

## 6. 중앙여중 그린스마트 미래학교 구상(안)

스마트

공간혁신

### 6-3. 그린스마트 미래학교 공간별 모델제시 \_ 서별관 지상 1층

- 관리·행정공간 [행정센터, 특수교실, 보건실, 스마트메이커스페이스 등]



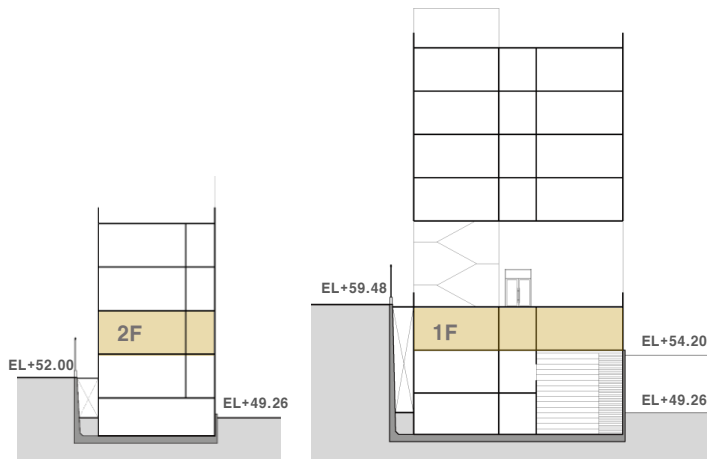
#### 🔧 공간 구성 CONCEPT

- 증가하는 행정서비스 수요를 감당할 수 있도록 공간을 확장하고 유리벽 등을 활용하여 개방성 강화
- 행정공간, 협의공간, 휴게공간, 녹색공간 구역을 설정하고 각 공간을 가변형으로 두어 단절되지 않고 변화되거나 연결될 수 있도록 구성

• 면 적 : 약 219.24 m<sup>2</sup>

• 규 모 : 약 3.5칸 (단위모듈 64.80 m<sup>2</sup>)

← 교실재배치 및 공간특화 증·개축 →



신관동 중 단면도

서별관동 중 단면도



[신관] 지상 2F 평면도

[서별관] 지상 1F 평면도

## 6. 중앙여중 그린스마트 미래학교 구상(안)

안전

그린

스마트

### 6-3. 그린스마트 미래학교 공간별 모델제시 \_ 서별관 지상 1층

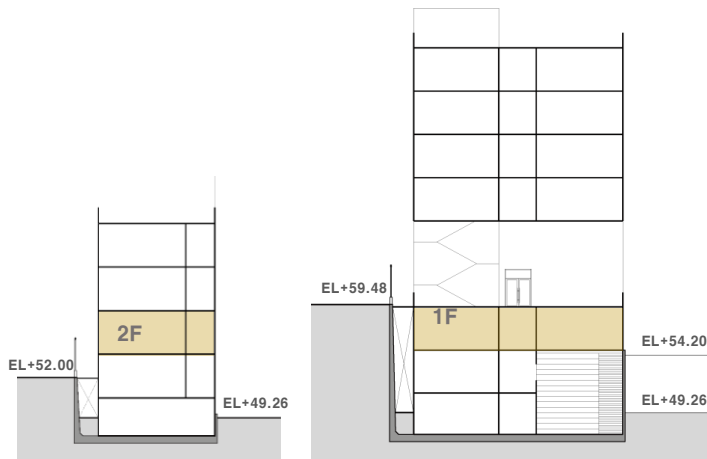
- 관리·행정공간 [행정센터, 특수교실, 보건실, 스마트메이커스페이스 등]



- 면 적 : 약 62.64 m<sup>2</sup>
- 규 모 : 약 1칸 (단위모듈 62.64 m<sup>2</sup>)
- 기자재 : 교사용 PC 및 책상, 높낮이 조절 책상, 이동 편리한 의자, 냉난방시설, 단조점 빔프로젝터, 전자 칠판, 각종 전자장비, 무선AP(동시접속 20명 이상), 화이트보드, 무선마이크 시스템, 전자 교탁, 태블릿PC, 각종 전자장비, 개인 사물함, 수업 녹화용 카메라, 방송시설, 스마트보드, AR·VR 장비, 서가, 교구 수납함, 조리대 및 싱크대, 매트, 스마트 휠체어, AI 시각 보조기기 및 음성 제어 스마트기기, AI 음성-자막 변환기

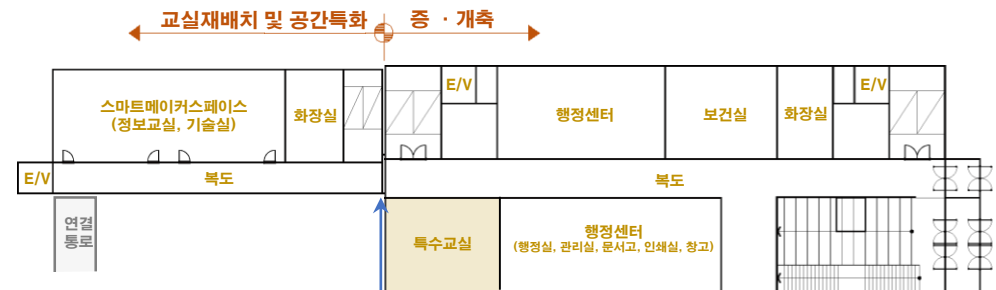
#### 공간 구성 CONCEPT

- 이동이 편리한 계단 및 엘리베이터, 화장실과 가까운 거리에 위치
- 디지털 혁신기술을 적용한 교육환경을 조성
- 장애유형·정도를 고려한 맞춤형 공간 구성



신관동 중 단면도

서별관동 중 단면도



[신관]

지상 2F 평면도

[서별관]

지상 1F 평면도

## 6. 중앙여중 그린스마트 미래학교 구상(안)

안 전

스마트

공간혁신

### 6-3. 그린스마트 미래학교 공간별 모델제시 \_ 서별관 지상 1층

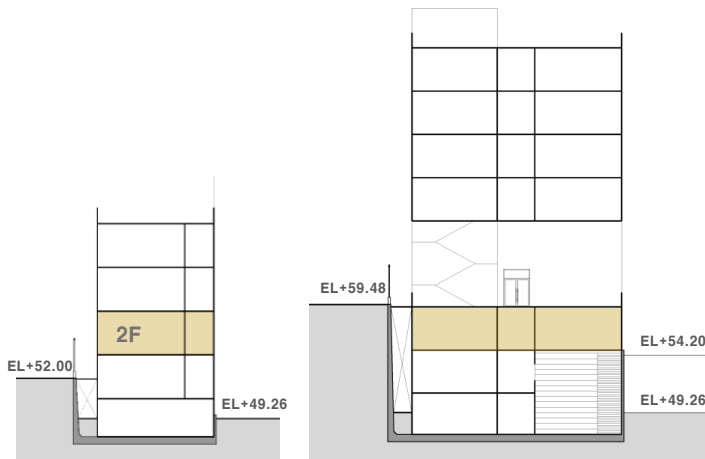
- 관리 · 행정공간 [행정센터, 특수교실, **보건실**, 스마트메이커스페이스 등]



- 면 적 : 약 62.64 m<sup>2</sup>
- 규 모 : 약 1칸 (단위모듈 62.64 m<sup>2</sup>)
- 기자재 : 보건교사용 PC 및 책상, 보건교육용 스크린, 빔프로젝트, 환자용 침대, 이불, 베개, 가슴기, 전기요, 면패드, 약품, 응급처치 치료용 기구, 수납장, 냉장고, 싱크대, 운수기, 신체 측정 기구, 건강검사 기구, 시력검사 기구

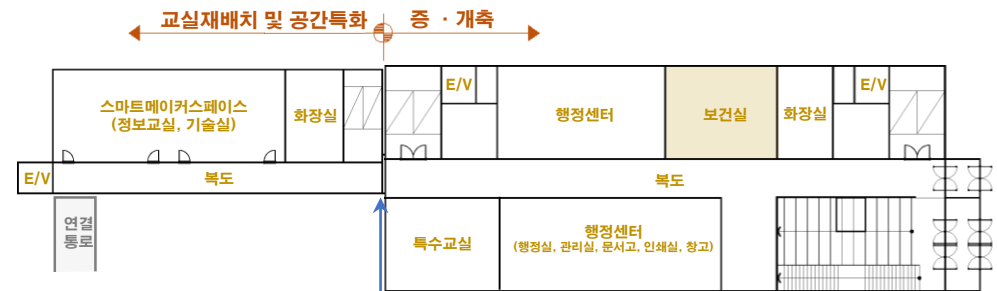
#### 공간 구성 CONCEPT

- 위급상황시 응급처치 및 이송이 신속히 이루어 질 수 있는 동선 확보
- 환자 치료 뿐 아니라 휴식 및 상담 등 보건교육 활동이 가능한 공간
- 이용자의 프라이버시를 보호할 수 있는 독립적인 공간 조성



신관동 중 단면도

서별관동 중 단면도



[신관]  
지상 2F 평면도

[서별관]  
지상 1F 평면도

## 6. 중앙여중 그린스마트 미래학교 구상(안)

스마트

공간혁신

### 6-3. 그린스마트 미래학교 공간별 모델제시 \_ 신관 지상 2층

- 관리·행정공간 [행정센터, 특수교실, 보건실, **스마트메이커스페이스 등**]



- 면 적 : 약 129.60 m<sup>2</sup>
- 규 모 : 약 2칸 (단위모듈 64.80 m<sup>2</sup>)
- 기자재 : 교사용 PC 및 책상, 학생용 작업 책상, 3D 프린터, 레이저 프린터, 입체 스캐너, 스마트 보드, 이동형 트롤리, 무선AP(동시접속 20명 이상), 각종 작업용 공구, 로봇틱스 부품 보관 장치, 전자칠판, 전자 교탁, 태블릿PC, 음향장비, 학습자료 및 재료 보관함, 영상제작기, AR·VR 장비, 모뎀활동이 가능한 큰 책상, 개수대

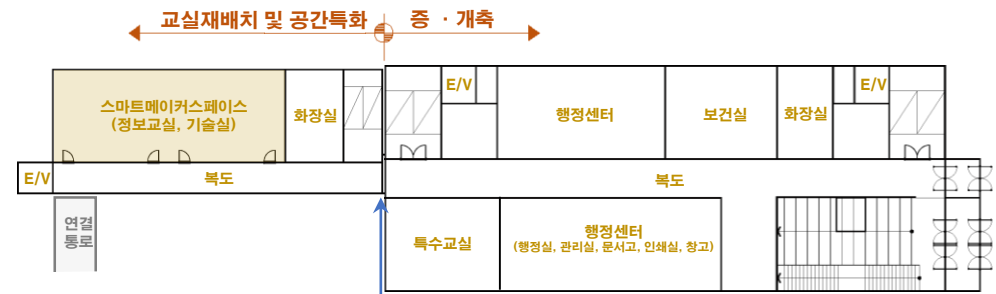
#### 공간 구성 CONCEPT

- 디지털 기술을 배우고 아이디어를 구현할 수 있는 창작의 공간
- 준비실 및 다기능 공간을 포함하여 공간 활용을 극대화
- 실제로 기기를 갖고서 체험하는 진로 직업 교육 공간



신관동 중 단면도

서별관동 중 단면도



[신관]  
지상 2F 평면도

[서별관]  
지상 1F 평면도

## 6. 중앙여중 그린스마트 미래학교 구상(안)

그린

스마트

안전

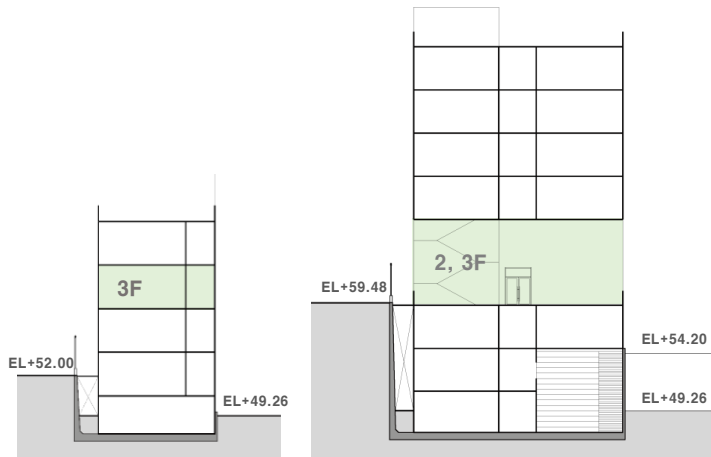
### 6-3. 그린스마트 미래학교 공간별 모델제시 \_ 서별관 지상 2층, 3층

- 학습공간 및 휴게공간 [중정, 학생자치센터 등]



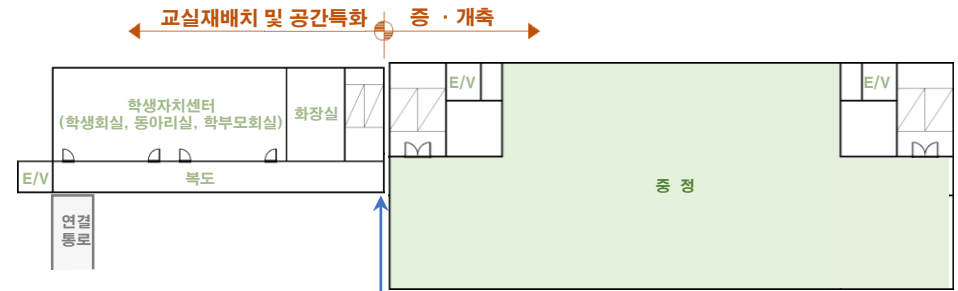
#### 🔧 공간 구성 CONCEPT

- 실내 공간과의 매개공간으로서 교직원과 학생의 휴식 공간
- 사계절을 있는 그대로 경험하고 느낄 수 있는 옥외 생태 교육 공간
- 빗물저류, PV패널 하부 녹지조성 등 기후변화 대응을 위한 기술이 적용된 공간



신관동 종 단면도

서별관동 종 단면도



[신관]  
지상 3F 평면도

[서별관]  
지상 2, 3F 평면도

## 6. 중앙여중 그린스마트 미래학교 구상(안)

그린

스마트

안전

### 6-3. 그린스마트 미래학교 공간별 모델제시 \_ 신관 지상 3층

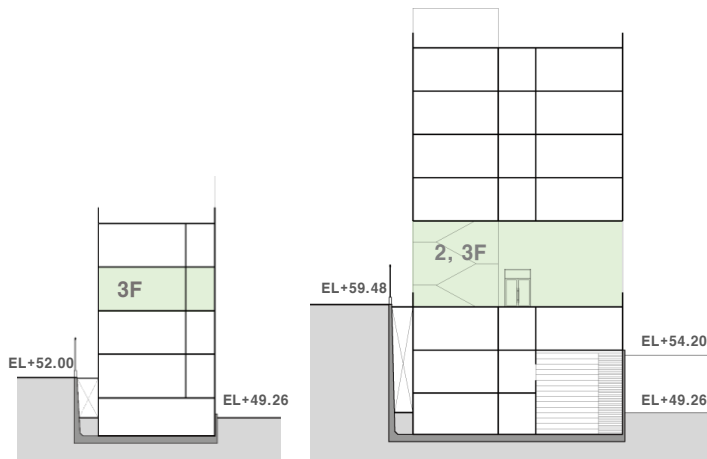
#### - 학습공간 및 휴게공간 [중정, 학생자치센터 등]



- 면 적 : 약 129.60 m<sup>2</sup>
- 규 모 : 약 2칸 (단위모듈 64.80 m<sup>2</sup>)
- 기자재 : PC 및 책상, 작업 책상, 테이블, 소파, TV, 스마트보드, WIFI 네트워크, 냉난방시설 (패널 회수장치), 물품 보관함, 책 진열장, 책, 방송장비, CCTV, 충전용 콘센트,

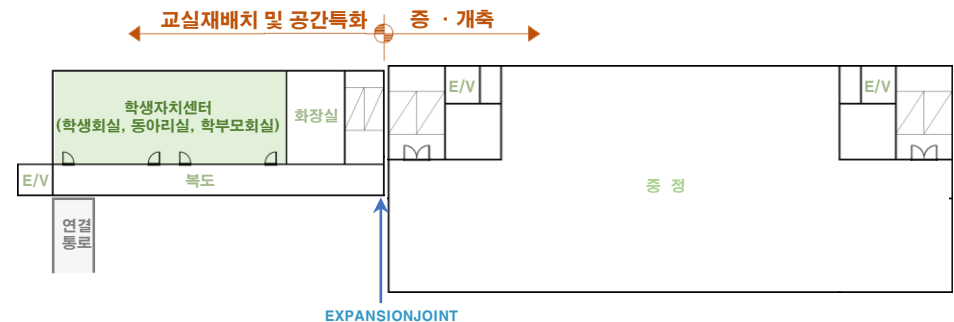
#### 🔧 공간 구성 CONCEPT

- 학생 및 학부모들이 학교 문제를 현안을 논의하고 결정하는 공간
- 학생들의 취미와 소질을 계발하기 위한 다양한 기자재 및 환경을 갖춘 공간
- 주도적이고 창의적인 아이디어 구현을 위한 분위기 조성
- 문제 해결 과정에 필요한 스마트 기자재 설치
- 가변형 공간으로 구성하여 공간 활용 극대화



신관동 종 단면도

서별관동 종 단면도



[신관]  
지상 3F 평면도

[서별관]  
지상 2, 3F 평면도

## 6. 중앙여중 그린스마트 미래학교 구상(안)

공간혁신

스마트

### 6-3. 그린스마트 미래학교 공간별 모델제시 \_ 서별관 지상 4층, 5층, 6층

- 교수학습 · 지원공간 [스마트 일반교실, 스마트 첨단교실1, 교원연구실, 스마트홀베이스, 스마트 첨단교실2 등]

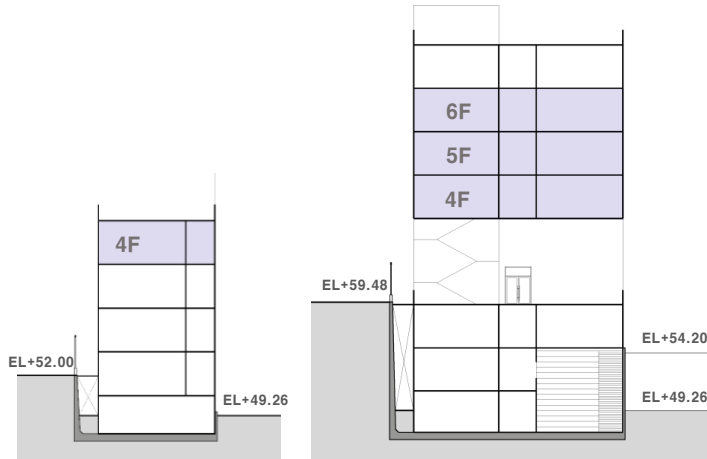


- 면 적 : 약 62.64 m<sup>2</sup>
- 규 모 : 약 1칸 (단위모듈 62.64 m<sup>2</sup>)
- 기자재 : 교사용 PC 및 책상, 학생용 책상과 의자, 냉난방시설, 단초점 빔프로젝터, 전자 칠판, 각종 전자장비, 무선AP(동시접속 20명 이상), 화이트보드, 무선마이크 시스템, 전자 교탁, 태블릿PC, 각종 전자장비, 개인

사물함,

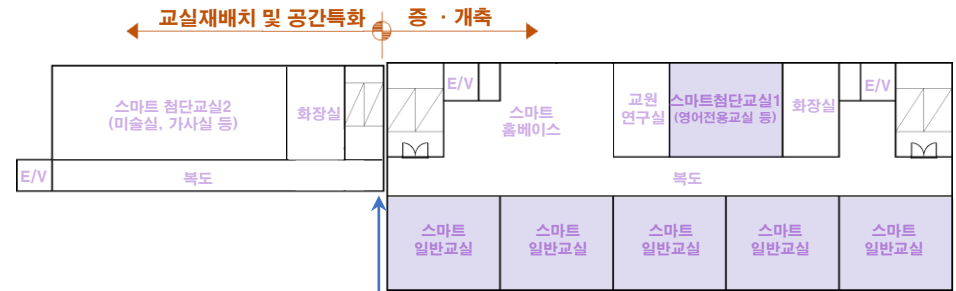
수업 녹화용 카메라, 방송시설 스마트보드, ARVR 장비, 서가, 교구  
수납함공간 구성 CONCEPT

- 학년과 반 성격이 부여된 공간으로 학생들의 흐름으로서 기능
- 표준화된 규격의 교실에 스마트 장비를 갖춘 하이브리드 교실
- 학습 효율을 최대화하기 위한 한색 계열의 차분한 분위기 조성
- 각 교과와 효과적인 교수학습 방법 구현 및 자기주도학습에 최적화된 스마트 첨단교실 구성



신관동 종 단면도

서별관동 종 단면도



[신관]

지상 4F 평면도

[서별관]

지상 4, 5, 6F 평면도

## 6. 중앙여중 그린스마트 미래학교 구상(안)

공간혁신

스마트

### 6-3. 그린스마트 미래학교 공간별 모델제시 \_ 서별관 지상 4층, 5층, 6층

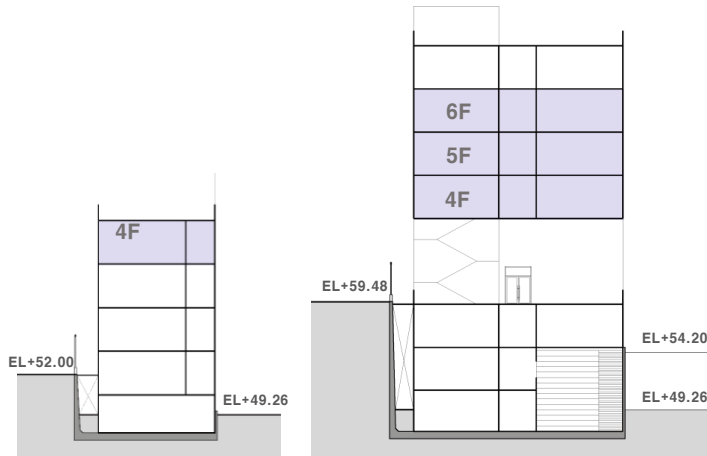
- 교수학습 · 지원공간 [스마트 일반교실, 스마트 첨단교실1, **교원연구실**, 스마트홈베이스, 스마트 첨단교실2 등]



- 면 적 : 약 31.32 m<sup>2</sup>
- 규 모 : 약 0.5칸 (단위모듈 62.64 m<sup>2</sup>)
- 기자재 : 교사용 PC 및 책상, 테이블, 화이트보드, 게시판, 단초점 빔프로젝터, 각종 수납장, 냉장고, 냉난방시설(폐열 회수장치), WIFI 네트워크, 스마트보드, 서가, CCTV, 자료 수납장, 복합기, 전자게시판, 방송 송출용 장비, 방음시설, 개수대

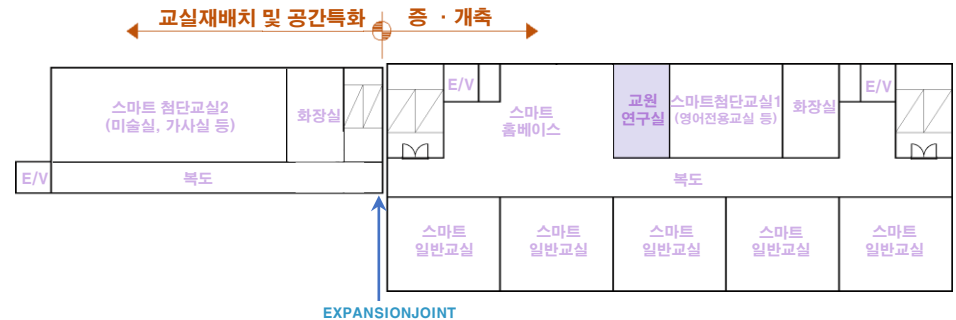
#### 공간 구성 CONCEPT

- 각 학년별로 추진하는 교육 활동과 효율적인 역할 분담을 위해 마련된 교원들의 업무, 회의, 휴식, 학생 및 학부모 상담 공간
- 각 학년별 학급과 스마트 홈베이스 내 테크센터의 원활한 관리를 위해 중앙에 배치



신관동 중 단면도

서별관동 중 단면도



[신관]  
지상 4F 평면도

[서별관]  
지상 4, 5, 6F 평면도

## 6. 중앙여중 그린스마트 미래학교 구상(안)

공간혁신

스마트

### 6-3. 그린스마트 미래학교 공간별 모델제시 \_ 서별관 지상 4층, 5층, 6층

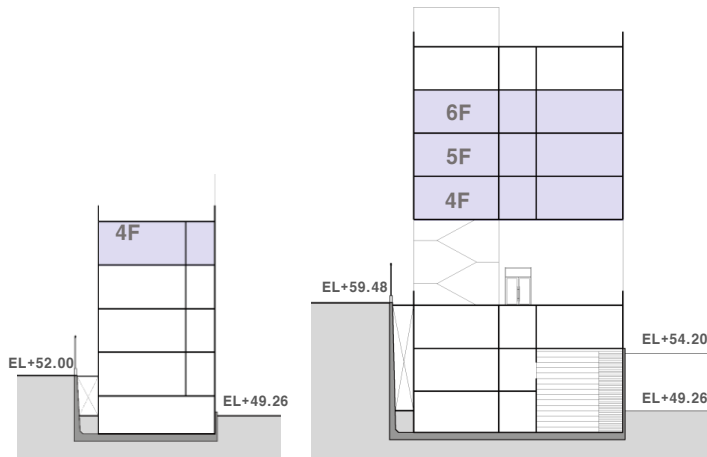
- 교수학습 · 지원공간 [스마트 일반교실, 스마트 첨단교실1, 교원연구실, **스마트홈베이스**, 스마트 첨단교실2 등]



- 면 적 : 약 81.34 m<sup>2</sup>
- 규 모 : 약 1.3칸 (단위모듈 62.64 m<sup>2</sup>)
- 기자재 : 테이블, 의자, 소파, 쿠션, 빈백, WIFI 네트워크, 테크센터, 전시 작품, 조명, 책 수납장, 책, CCTV, 충전용 콘센트

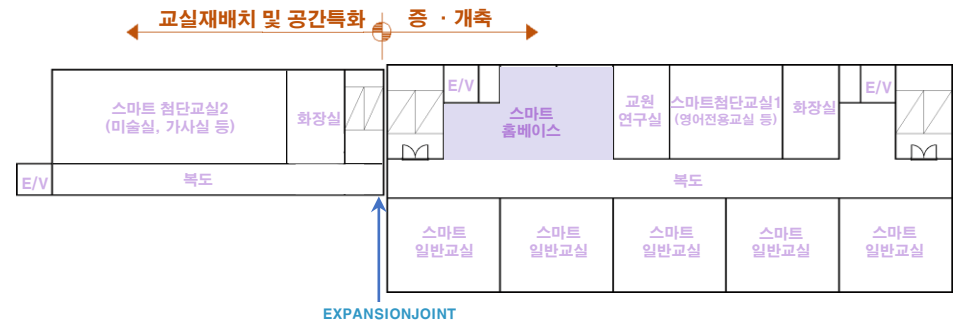
#### 공간 구성 CONCEPT

- 휴게공간, 토의·토론 공간, 탈의실 등 학생들의 복합 생활공간
- 각진 공간이 아닌 아치형의 타원 등을 활용하여 리듬감 조성
- 플랜트 월 등을 활용하여 청량감을 주는 녹색 공간 구현



신관동 종 단면도

서별관동 종 단면도



[신관]  
지상 4F 평면도

[서별관]  
지상 4, 5, 6F 평면도

## 6. 중앙여중 그린스마트 미래학교 구상(안)

공간혁신

스마트

### 6-3. 그린스마트 미래학교 공간별 모델제시 \_ 신관 지상 4층

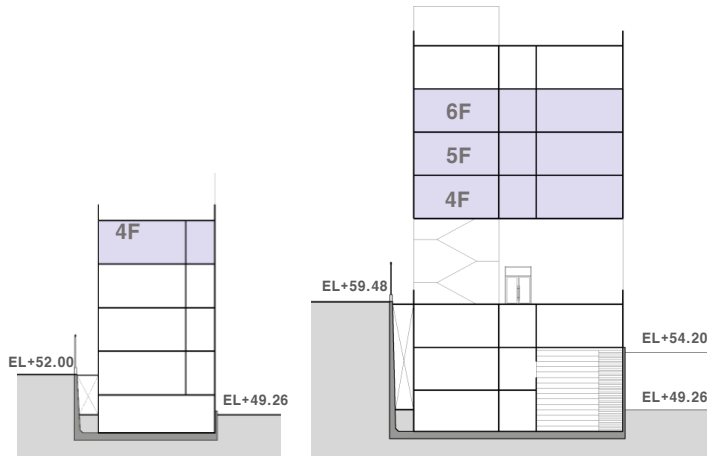
- 교수학습 · 지원공간 [스마트 일반교실, 스마트 첨단교실1, 교원연구실, 스마트홀베이스, **스마트 첨단교실2 등**]



- 면 적 : 약 129.60 m<sup>2</sup>
- 규 모 : 약 2칸 (단위모듈 64.80 m<sup>2</sup>)
- 기자재 : 교사용 PC 및 책상, 학생용 작업 책상, 단초점 빔프로젝터, 전자 칠판, 화이트보드, 컬러프린터, 작품 보관함, 진열장, 학생 물품 보관함, WIFI 네트워크, 멀티비전, 스마트 갤러리, 음향 장비, 디스플레이 기기, 냉난방시설(폐열 회수장치), 3D프린터, 이동형 트롤리, 가열기기 및 조리도구, 개수대

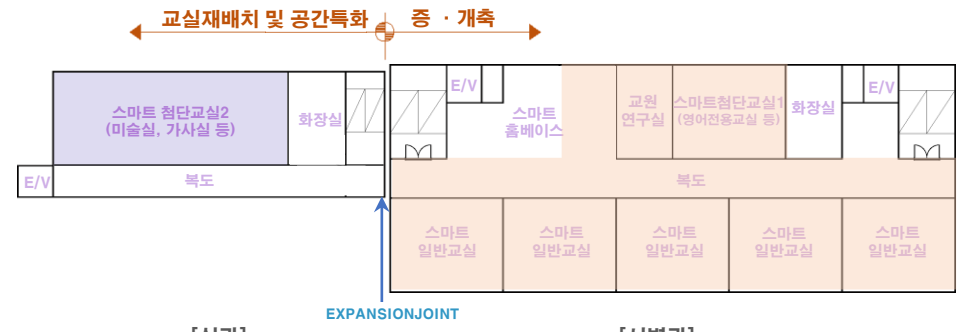
#### 🔧 공간 구성 CONCEPT

- 예술전용공간으로서 창의성을 극대화 시킬 수 있는 공간
- 예술성, 심미성을 바탕으로 한 체험을 할 수 있는 공간 구축
- 개인전용부스를 설치하여 학생들의 개별 활동이 가능하도록 함
- 수도 및 조리 시설을 활용한 조리 실습 공간



신관동 종 단면도

서별관동 종 단면도



[신관]

지상 4F 평면도

[서별관]

지상 4, 5, 6F 평면도

## 6. 중앙여중 그린스마트 미래학교 구상(안)

그린

스마트

공간혁신

안전

### 6-3. 그린스마트 미래학교 공간별 모델제시 \_ 서별관 지상 7층

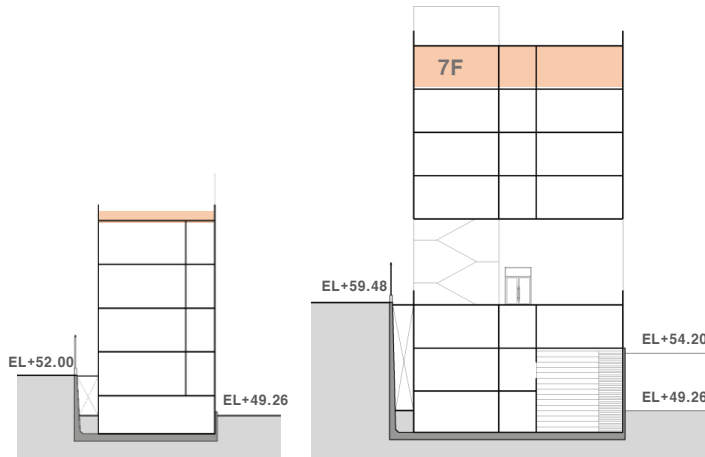
#### - 관리·행정공간 및 휴게공간 [교무센터]



- 면 적 : 약 313.20m<sup>2</sup>
- 규 모 : 약 9칸 (단위모듈 62.64 m<sup>2</sup>)
- 기자재 : 교사용 PC 및 책상, 수납장, 냉난방 시설, 화이트보드, WIFI 네트워크, 게시판, 개수대, 냉장고, 단초점 빔프로젝터, 각종 기기 수납공간, 복합기, 전자게시판, 스마트보드, CCTV, 방송 송출용 장비

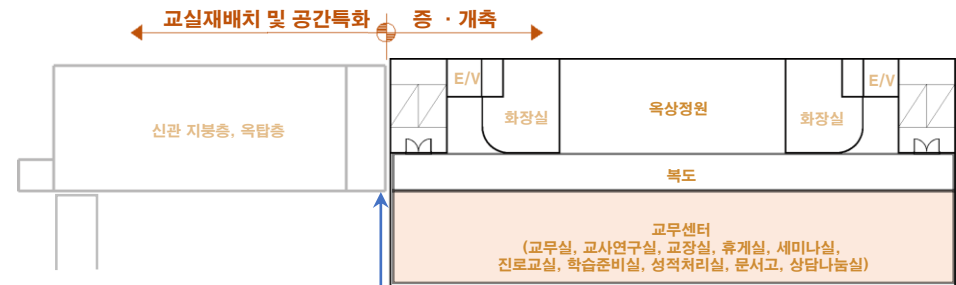
#### 🔧 공간 구성 CONCEPT

- 사무, 휴식, 소통이 한 공간에서 모두 이루어지는 공간 클러스터링
- 신 유목사회의 개념을 도입하여 탈장소적 유비쿼터스 연구 공간 구축
- 회의와 휴식이 일체화되게 쾌적하고 안락한 미팅 및 세미나 공간배치
- 노약자, 장애인 등 이동약자를 위한 엘리베이터 설치
- 방음 계획과 비대면 상담을 위한 장비가 구비된 개인상담실 구축



신관동 중 단면도

서별관동 중 단면도



[신관]  
지붕층 평면도

[서별관]  
지상 7F 평면도